

Aufbauen des F701



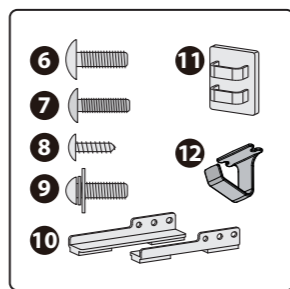
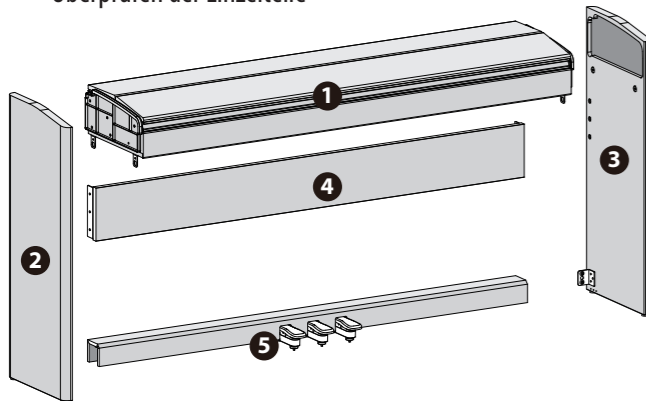
Lesen Sie vor dem Aufbau diese Anleitung vollständig durch. Bewahren Sie diese Anleitung zu Referenzzwecken auf.

Vor dem Aufbauen lesen

- Stellen Sie sicher, dass der Aufbau von mindestens zwei Personen durchgeführt wird.
- Wenn Sie das Instrument bewegen, heben Sie dieses vorsichtig an und halten Sie es waagrecht.
- Bauen Sie den Ständer an einer Stelle auf, an der Sie genügend Platz haben.
- Bauen Sie den Ständer auf einem weichen Untergrund auf (z.B. Teppich), damit weder der Ständer noch der Boden beschädigt wird.
- Nachdem Sie die Schrauben fest angezogen haben, achten Sie darauf, dass das Instrument auf einer waagerechten Ebene aufgestellt wird und stabil steht. Das Instrument darf nicht auf einen Florteppich gestellt werden, da ansonsten aufgrund von Instabilität und unerwarteten Bewegungen des Instruments die Pedale beschädigt werden können.
- Bewahren Sie Kleinteile wie Schrauben, Kabelklemmen usw. außerhalb des Zugriffs von Kindern auf, so dass derartige Kleinteile nicht versehentlich von Kindern verschluckt werden können.
- Achten Sie darauf, sich bei Aufbauen und Bewegen des Instruments nicht die Finger, Handflächen und Füße zu verletzen.
- Verwenden Sie keinen elektronischen Schraubendreher, ansonsten können die Schraubenköpfe beschädigt werden.
- Drehen Sie die Schrauben zu Beginn nicht vollständig fest. Wenn Sie Schrauben mit der Hand eindrehen, drehen Sie soweit, bis ca. noch die Hälfte der Schraube herausragt. Achten Sie darauf, dass die Schrauben beim Eindrehen nicht verkanten.
- Achten Sie darauf, dass beim Aufbauen das Pedalkabel nicht eingeklemmt wird.
- Legen Sie den Instrumenten-Korpus nicht direkt auf einen Boden, da ansonsten die Anschlüsse und Halterungen an der Unterseite des Instruments beschädigt werden können.



Überprüfen der Einzelteile



- 1 Instrument
- 2 Seitenteil (links)
- 3 Seitenteil (rechts)
- 4 Brett (Rückseite)
- 5 Pedaleinheit
- 6 Schrauben (6 x 18 mm): 6 Stck.
- 7 Schrauben (5 x 20 mm): 6 Stck.
- 8 Schrauben (4 x 14 mm): 6 Stck.
- 9 Schrauben (4 x 16 mm): 2 Stck.
- 10 Stützvorrichtungen (links/rechts)
- 11 Kabelklemmen: 2 Stck.
- 12 Kopfhörerhaken: 1 Stck.

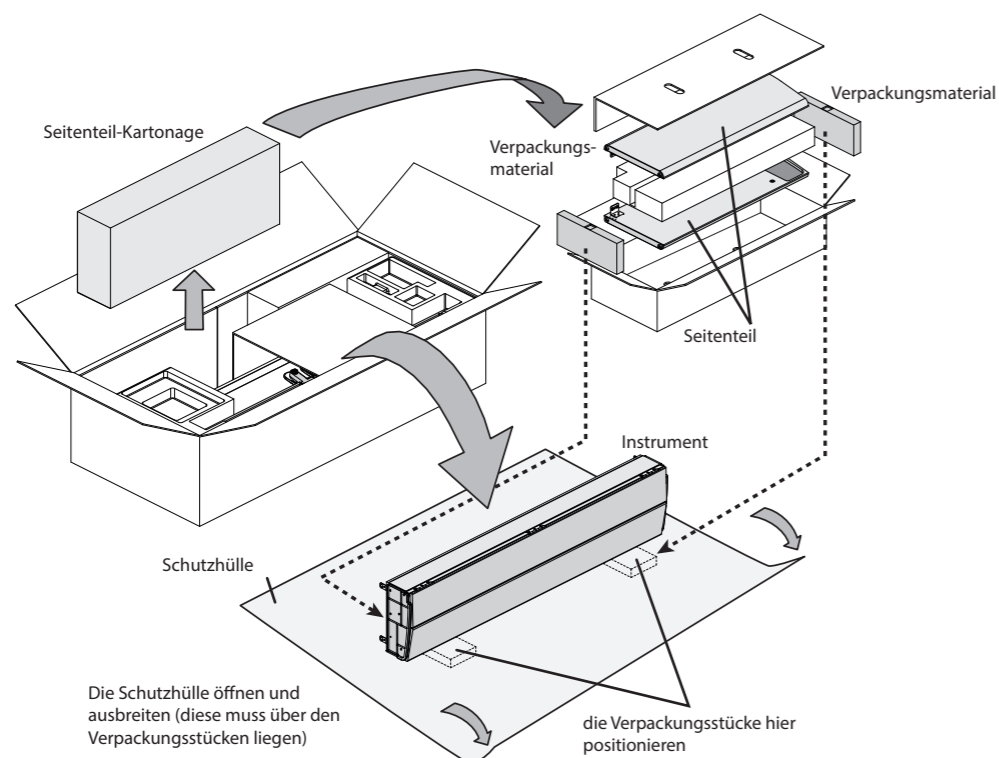
1. Entnehmen Sie die Verpackung mit den Seitenteilen und holen Sie die Seitenteile 2 3 und das weitere Verpackungsmaterial heraus.
2. Legen Sie die beiden Verpackungsstücke auf den Boden wie in der Abbildung gezeigt (gestrichelte Linie).
3. Stellen Sie das Piano-Oberteil 1 auf die beiden Verpackungsstücke.

* Nehmen Sie dabei die Schutzfolie, die das Piano-Oberteil umhüllt, noch nicht ab.

4. Öffnen Sie die Schutzfolie und breiten Sie diese aus (siehe Abbildung).

* Nehmen Sie hier den Streifen, der um den Tastaturdeckel gewickelt ist, noch nicht ab. Dieses geschieht erst bei Schritt 10 (Anschließen des Pedalkabels). Wenn Sie den Streifen abnehmen würden, kann sich der Tastaturdeckel während des Aufbaus öffnen und die Finger bzw. Handflächen verletzen oder auch beschädigt werden.

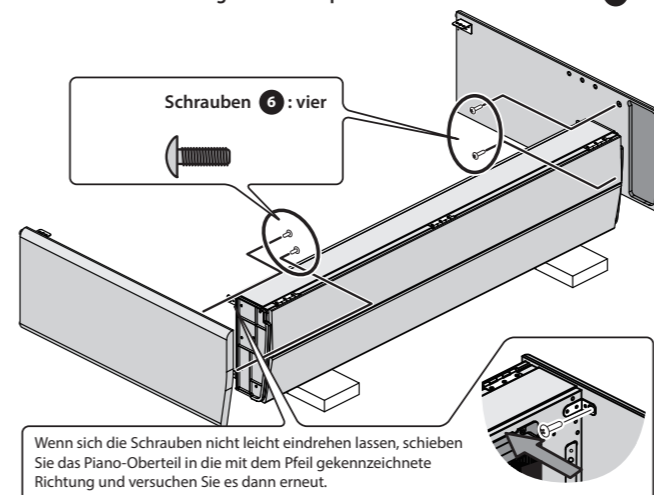
* Wenn Sie das Piano anheben, greifen Sie nicht am Tastaturdeckel.



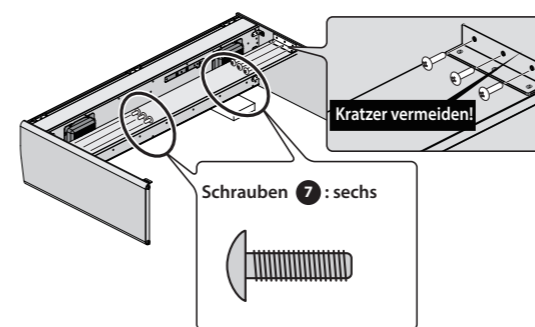
Die Schutzhülle öffnen und ausbreiten (diese muss über den Verpackungsstücken liegen)

die Verpackungsstücke hier positionieren

5. Befestigen Sie das rechte Seitenteil 3 und das linke Seitenteil 2 am Piano-Oberteil und befestigen Sie diese provisorisch mit den Schrauben 6.

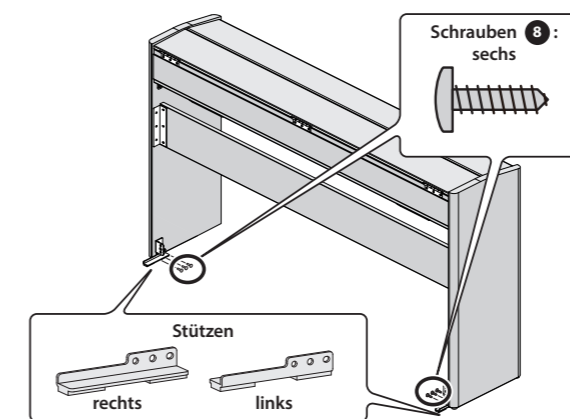


6. Legen Sie das Rückseiten-Brett 4 auf die Seitenteile und befestigen Sie dieses provisorisch mit den Schrauben 7.

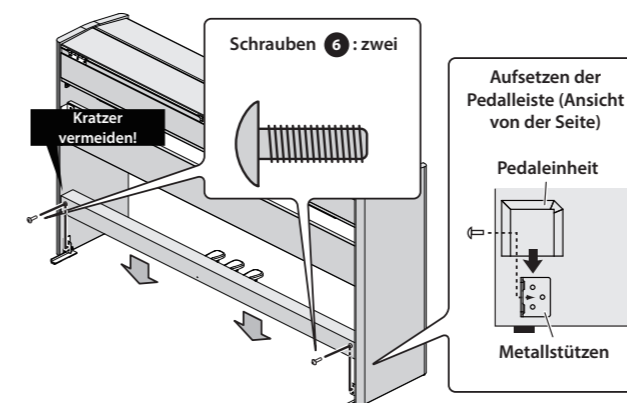


7. Stellen Sie das Instrument aufrecht und befestigen Sie die Stützvorrichtungen an den Seitenteilen.

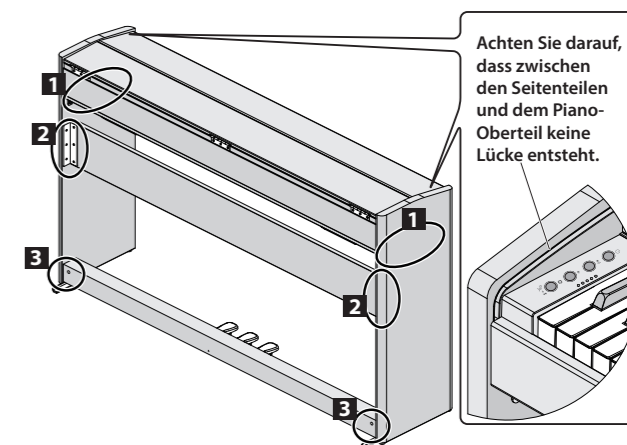
* Stellen Sie sicher, dass die Stützvorrichtungen fest angebracht werden.



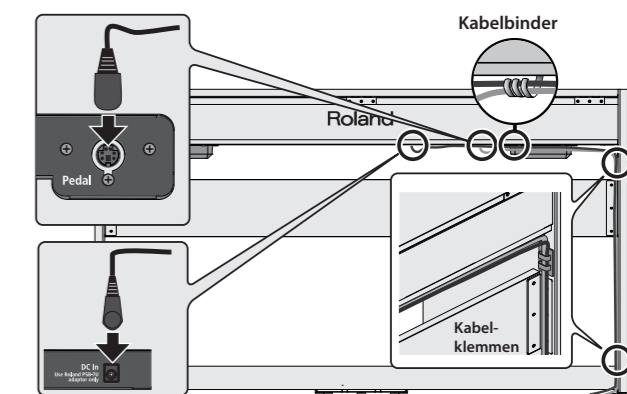
8. Setzen Sie die Pedalleiste 5 auf die Metallstützen der Seitenteile und befestigen Sie diese provisorisch mit den Schrauben 6.



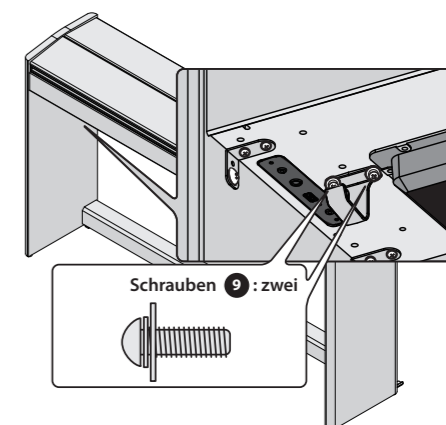
9. Drehen Sie alle noch lockeren Schrauben fest (12 Stück), in der Reihenfolge „Seitenteile“, „Rückseiten-Brett“ und „Pedalleiste“.



10. Schließen Sie den AC-Adapter an die DC In-Buchse an und verbinden Sie das Pedalkabel mit dem Pedal-Anschluss. Befestigen Sie den Kabelbinder (1x) an der Unterseite des Instruments und die Kabelklemmen (2x) an den Seitenteilen und sichern Sie damit das Pedalkabel und das Kabel des AC-Adapters.



11. Verwenden Sie die beiden Schrauben 9, um den Kopfhörerhaken 12 zu befestigen.



12. Schließen Sie das Netzkabel an den AC-Adapter an und verbinden Sie dieses mit einer Stromversorgung.



Stellen Sie sicher, dass die LED-Anzeige des AC-Adapters zu sehen ist (siehe Abbildung). Die LED-Anzeige am AC-Adapter leuchtet, wenn die verwendete Steckdose Strom führt.

Hinweise zum Transport

Bevor Sie das Instrument an eine andere Stelle bewegen, schließen Sie den Tastaturdeckel und ziehen Sie den AC-Adapter ab. Tragen Sie das Instrument mit mindestens einer weiteren Person und halten Sie es waagrecht. Achten Sie darauf, sich nicht die Hände bzw. Füße zu verletzen.